

Bold niedriger Tisch

Die runden Formen der Bold niedrigen Tische verleihen ihnen eine einladende und freundliche Ausstrahlung – perfekt für Büros genauso wie für gemütliche Wohnräume. Zusammen mit dem Bold Sofa und dem Bold Sessel ergibt sich ein stimmiges Gesamtbild.

Die Tischplatte aus Stahlblech kann in jeder gewünschten Farbe pulverbeschichtet werden. Lust auf etwas Einzigartiges? Dann wähle Sublimation: ein gestochen scharfes, kratzfestes Full-Colour-Design. Entscheide dich für eines unserer Standardmuster oder bring dein eigenes Design mit!



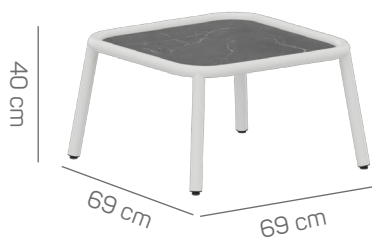
Bold niedriger Tisch mit Bold Sofa und Sessel

Technische Daten

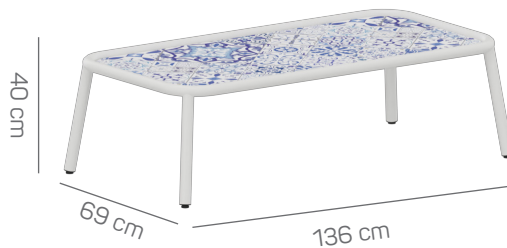
- Tischhöhe 40 cm
- Rohrrahmen Ø 38 mm
- Tischplatte:
 - 2 mm Stahlblech
 - einliegend mit 3 mm Abstand zum Rohrrahmen
 - Ecken abgerundet Radius = 100
- Maße der Tischplatte:
 - quadratisch 60 x 60 cm
 - rechteckig 125 x 60 cm
- Standardmäßig mit Lenkgleiter ausgestattet

Optionen

- Gelenkgleiter Filz
- Sublimationsdruck mit eigenem Design
 - Datenanforderungen:
 - 60,5 x 60,5 cm oder 127,0 x 60,5 cm (einschließlich Beschnitt)
 - Dateiformat: jpg/jpeg
 - mindestens 150 dpi (bevorzugt 250 dpi)
 - Farbaufbau CMYK
 - das Bild muss frei von Rechten Dritter sein



BOLD-TR6060L



BOLD-TR12060L

Materialien – Tischplatten

- 2 mm Stahlblech, pulverbeschichtet oder sublimiert
- pulverbeschichtet: Farben gem. Farbkarte „Pulverbeschichtung und Lack Kernkollektion“ sowie „Pulverbeschichtung und Lack Trendkollektion“
- Sublimation: Auswahl aus drei Standarddrucken:
 - Delfter blaue Fliesen
 - Anthrazit Marmor
 - Weiß/Creme Marmor

Materialien – Gestell

- Stahlteile pulverbeschichtet, Farben gem. Farbkarte „Pulverbeschichtung und Lack Kernkollektion“ sowie „Pulverbeschichtung und Lack Trendkollektion“

Bold

Standarddrucken Sublimation

S511T - Delfter blaue Fliesen



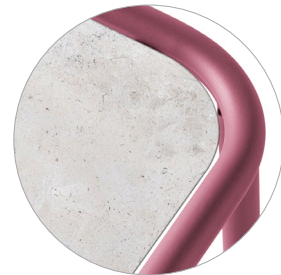
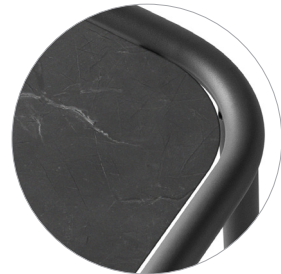
S839M - Anthrazit Marmor



S645M - Weiß/Creme Marmor



Detail-Sublimationsdrucke



Gütesiegel

Bold Gütesiegel:

Vepa Gütesiegel und Nachhaltigkeit:



- ISO 9001 – Qualitätsmanagement
- ISO 14001 – Umweltmanagement
- ISO 26000 – Unternehmerische Gesellschaftsverantwortung
- ILO – Arbeits- und Sozialstandards